

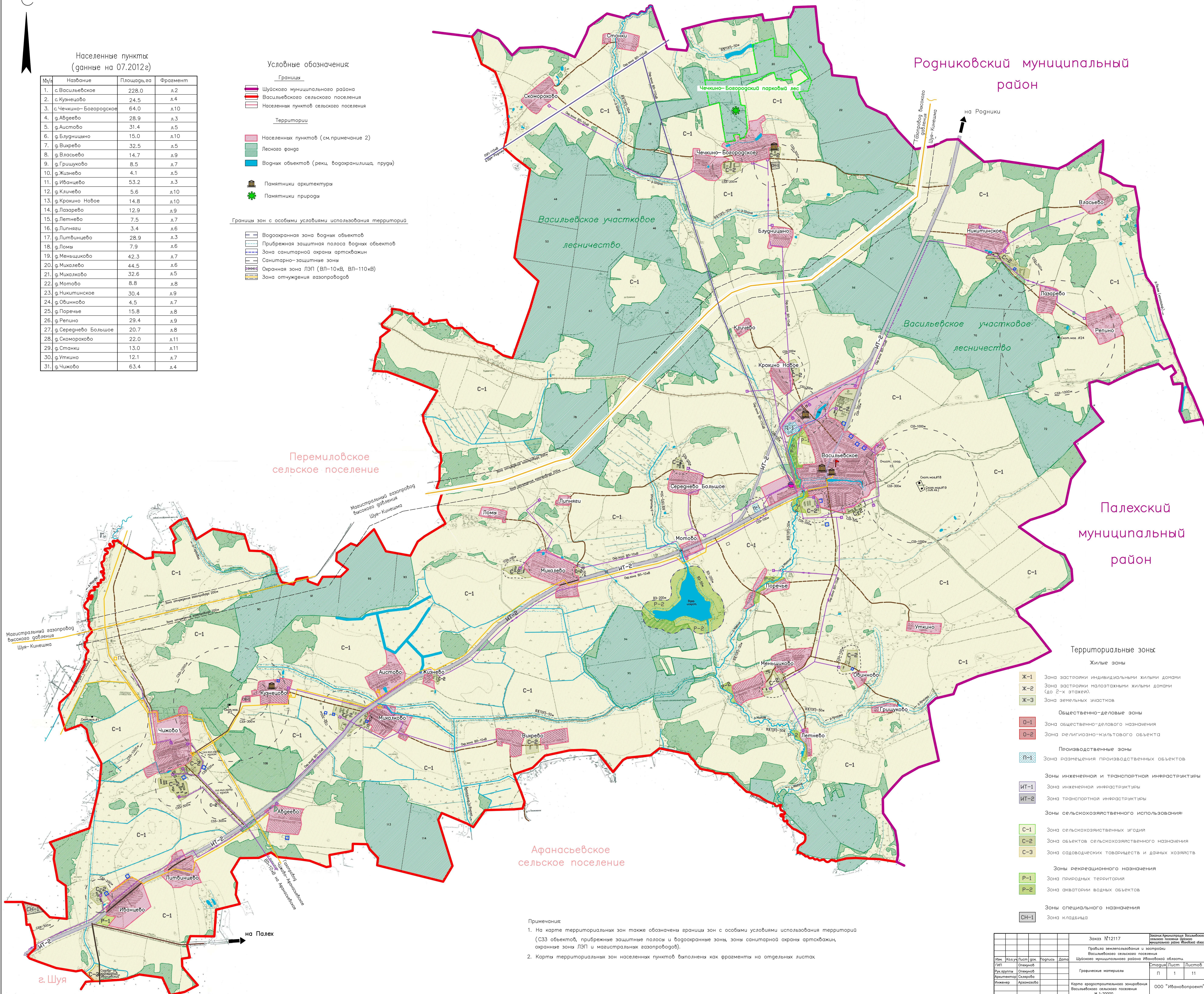
Карта градостроительного зонирования Васильевского сельского поселения

Населенные пункты:  
(данные на 07.2012г.)

№п/п	Название	Площадь, га	Фрагмент
1.	с. Васильевское	228,0	л.2
2.	с. Кузнецово	24,5	л.4
3.	с. Чечкино-Бовородское	64,0	л.10
4.	д. Абдеево	28,9	л.3
5.	д. Аустово	31,4	л.5
6.	д. Блудницино	15,0	л.10
7.	д. Вихрево	32,5	л.5
8.	д. Власьево	14,7	л.9
9.	д. Гришуково	8,5	л.7
10.	д. Жичево	4,1	л.5
11.	д. Иванцево	53,2	л.3
12.	д. Кlichevo	5,6	л.10
13.	д. Крохино-Новое	14,8	л.10
14.	д. Лазарево	12,9	л.9
15.	д. Летнево	7,5	л.7
16.	д. Липняи	3,4	л.6
17.	д. Литвинцево	28,9	л.3
18.	д. Лома	7,9	л.6
19.	д. Меньшиково	42,3	л.7
20.	д. Михалево	44,5	л.6
21.	д. Михалево	32,6	л.5
22.	д. Мотово	8,8	л.8
23.	д. Никитинское	30,4	л.9
24.	д. Обинино	4,5	л.7
25.	д. Поречье	15,8	л.8
26.	д. Репино	29,4	л.9
27.	д. Середнево-Большое	20,7	л.8
28.	д. Скомоорохово	22,0	л.11
29.	д. Станки	13,0	л.11
30.	д. Уткино	12,1	л.7
31.	д. Чичево	63,4	л.4

Условные обозначения:

- Границы
- Шушского муниципального района
  - Васильевского сельского поселения
  - Населенных пунктов сельского поселения
- Территории
- Населенных пунктов (см. примечание 2)
  - Лесного фонда
  - Водных объектов (реки, водохранилища, пруды)
  - Памятники архитектуры
  - Памятники природы
- Границы зон с особыми условиями использования территорий
- Водоохранная зона водных объектов
  - Прибрежная защитная полоса водных объектов
  - Зона санитарной охраны артезианских вод
  - Санитарно-защитная зона
  - Охранная зона ЛЭП (ВЛ-10кВ, ВЛ-110кВ)
  - Зона отчуждения газопроводов



- Примечания:
- На карте территориальных зон также обозначены границы зон с особыми условиями использования территорий (СЗЗ объектов, прибрежные защитные полосы и водоохраные зоны, зоны санитарной охраны артезианских вод, охраняемые зоны ЛЭП и магистральных газопроводов).
  - Карты территориальных зон населенных пунктов выполнены как фрагменты на отдельных листах.

Территориальные зоны				
Жилые зоны				
X-1	Зона застройки индивидуальными жилыми домами			
X-2	Зона застройки малоэтажными жилыми домами (до 2-х этажей).			
X-3	Зона земельных участков			
Общественно-деловые зоны				
O-1	Зона общественно-делового назначения			
O-2	Зона религиозно-культурного объекта			
Производственные зоны				
П-1	Зона размещения производственных объектов			
Зоны инженерной и транспортной инфраструктуры				
ИТ-1	Зона инженерной инфраструктуры			
ИТ-2	Зона транспортной инфраструктуры			
Зоны сельскохозяйственного использования				
С-1	Зона сельскохозяйственных угодий			
С-2	Зона объектов сельскохозяйственного назначения			
С-3	Зона садоводческих товариществ и дачных хозяйств			
Зоны рекреационного назначения				
Р-1	Зона природных территорий			
Р-2	Зона акватории водных объектов			
Зоны специального назначения				
СН-1	Зона кладбища			